

Ein Leben  
ohne Drogen und  
ohne Alkohol

### Wo sind wir zu erreichen?

Freundeskreis für Suchtkrankenhilfe e.V.  
Jugend-, Drogen- und Suchtberatung  
Daimlerstraße 2A  
64546 Mörfelden-Walldorf  
Telefon. 06105/24676  
Fax: 06105/33293  
e-mail: [info@suchthilfe-mw.de](mailto:info@suchthilfe-mw.de)  
[www.suchthilfe-moerfelden-walldorf.de](http://www.suchthilfe-moerfelden-walldorf.de)

### Unsere Sprechzeiten:

Montag, Dienstag, Donnerstag:  
9.00 - 12.00 und 14.00 - 17.00 Uhr  
Freitag: 9.00 - 12.00 Uhr

### Offene Sprechstunde:

Mittwoch: 11.00 - 13.00 Uhr

### Infoabend:

Mittwoch 19.00 Uhr

Unser Büro ist in der Regel von  
8.00 Uhr bis 12.00 Uhr besetzt.  
Termine sind außerhalb der Sprechzeiten  
möglich. Wir empfehlen zur Vermeidung  
von Wartezeiten Terminvereinbarungen.

Unsere Angebote sind in der Regel  
kostenlos. Sie können unsere Arbeit  
mit Ihrer Spende unterstützen:  
Konto: Kreissparkasse Groß Gerau  
Konto: 900 65 11 BLZ: 508 525 53

Die Jugend-, Drogen- und Suchtberatung  
ist Mitglied im Diakonischen Werk  
in Hessen und Nassau.

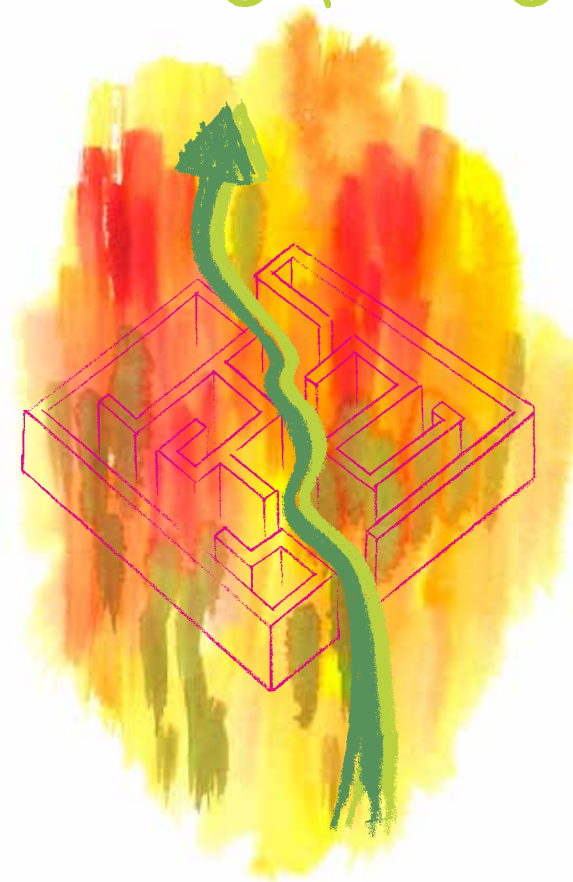
graphik-design annette pflügner 06105/33322



JUGEND-,  
DROGEN- &  
SUCHTBERATUNG

FREUNDKREIS FÜR SUCHTKRANKENHILFE E.V.

## Nach der Entgiftung





Die körperliche Entgiftung ist für viele Menschen der erste Schritt in ein Leben ohne Drogen und ohne Alkohol.

Aber wie soll es nach der Entgiftung weitergehen?

Vielleicht machen Sie sich darüber Gedanken oder Sie haben schon konkrete Vorstellungen, wie es weitergehen soll.

In jedem Fall kann der Kontakt zu einer Drogen- und Suchtberatungsstelle hilfreich sein.

## Wir bieten Ihnen

---

### ● Beratung

Wir versuchen auf Sie, Ihre Probleme und Bedürfnisse einzugehen.

Wir helfen bei der Klärung von Schwierigkeiten und der Umsetzung von individuellen Lösungsmöglichkeiten.

Vereinbaren Sie einen Gesprächstermin, damit wir uns Zeit für Sie nehmen können oder kommen Sie in unsere offene Sprechstunde

### ● Vermittlung

Manchen Menschen wird während der Entgiftung klar, dass sie ihr Suchtproblem im Rahmen einer ambulanten oder stationären Therapie mit therapeutischer Unterstützung lösen möchten.

Wir suchen mit Ihnen nach einer für Sie geeigneten Behandlung.